

Els Garrofers · Solanes
C/Isaura Martínez Silva
08960 Sant Just Desvern,
Barcelona

Planta Baja, Bloque B
PARCELA 2

Sup. const: 150,00 m²
Sup. útil: 125,17 m²
Sup. terr: 20,53 m²
Sup. jardín: 268,12 m²

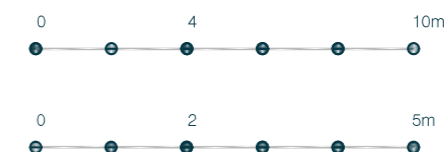
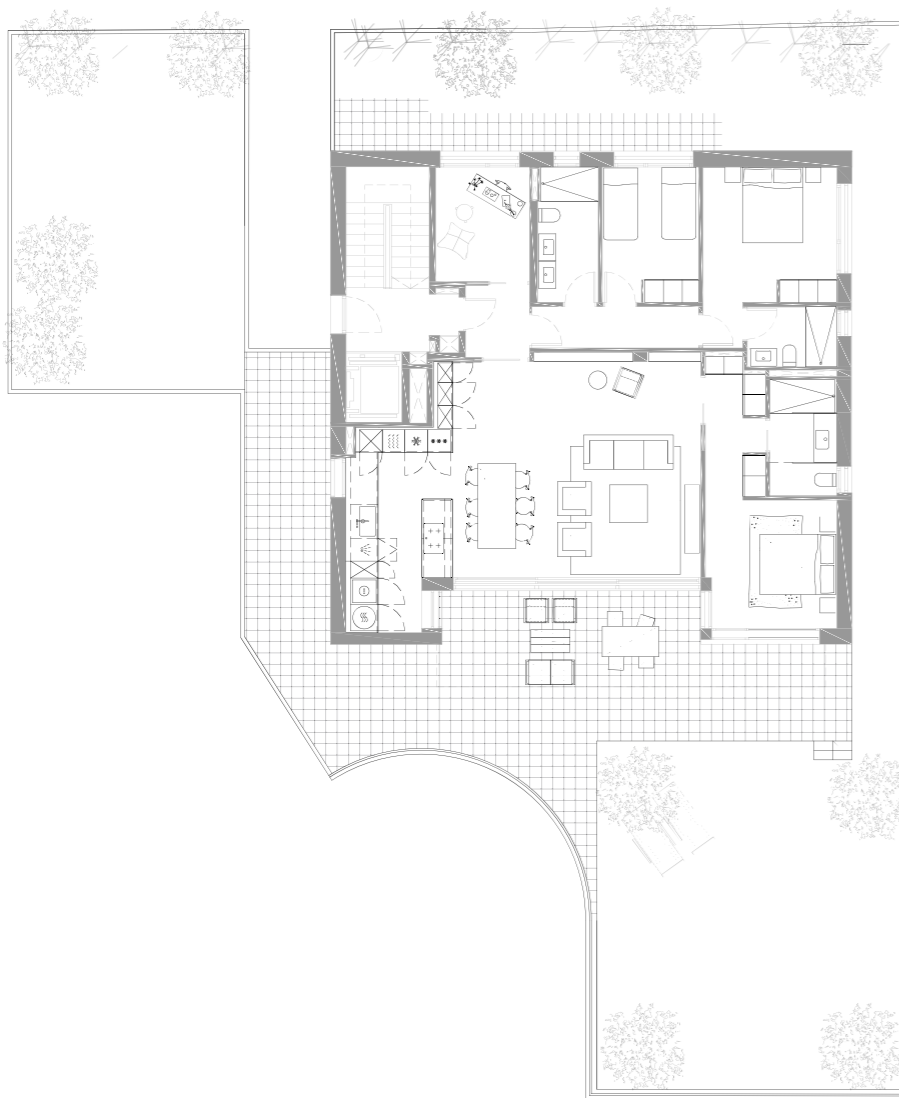
 4

 3

Oficina de ventas

Carrer Bonavista, 65
08960 Sant Just Desvern

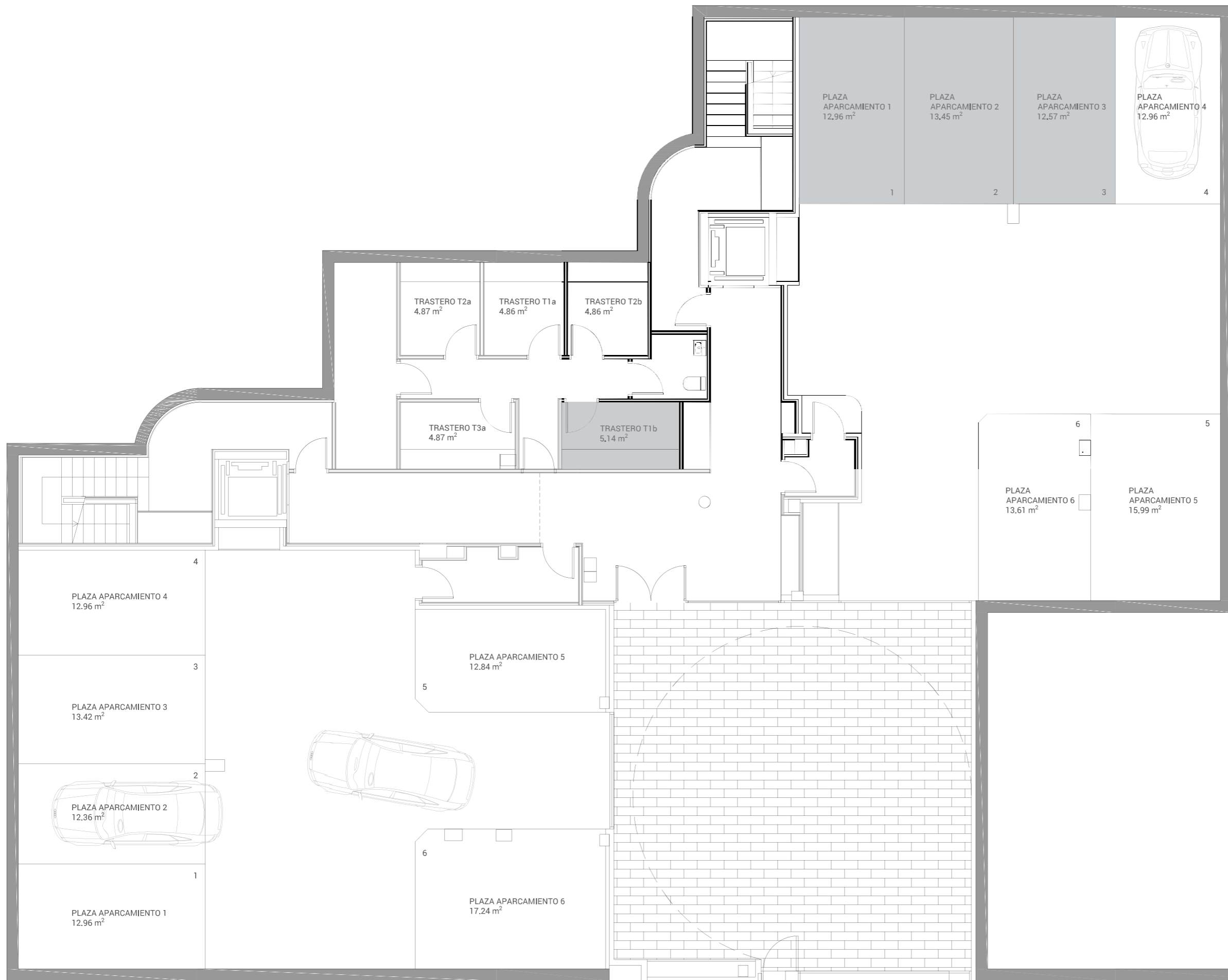
info@garrofers.es
www.garrofers.es



CA Aquest plànol és informatiu i no constitueix un document contractual. La promotora es reserva la facultat de modificar, per imperatiu de les administracions competents i per les directrius de la direcció facultativa, les característiques, distribucions i superfícies mostrades al plànol. Els mobles i armaris que figuren en aquest plànol són orientatius i no formen part de l'habitatge.

ES Este plano es informativo y no constituye un documento contractual. La promotora se reserva la facultad de modificar, por imperativo de las administraciones competentes y por las directrices de la dirección facultativa, las características, distribuciones y superficies mostradas en el plano. Los muebles y los armarios que figuran en este plano son orientativos y no forman parte de la vivienda.

EN This plan is informative and does not constitute a contractual document. The promoter reserves the right to modify, by imperative of the competent administrations and by the guidelines of the facultative direction, the characteristics, distributions and surfaces shown in the plan. The furniture and cabinets that appear in this plan are indicative and are not part of the house.



Els Garrofers · Solanes
C/Isaura Martínez Silva
08960 Sant Just Desvern,
Barcelona

PARKING PARCELA 2
Planta Baja, Bloque B

Sup. útil plazas: 38.98 m²
Sup. útil trastero: 5.14 m²

Oficina de ventas

Carrer Bonavista, 65
08960 Sant Just Desvern

info@garrofers.es
www.garrofers.es

ES Este plano es informativo y no constituye un documento contractual. La promotora se reserva la facultad de modificar, por imperativo de las administraciones competentes y por las directrices de la dirección facultativa, las características, distribuciones y superficies mostradas en el plano. Los muebles y los armarios que figuran en este plano son orientativos y no forman parte de la vivienda.

EN This plan is informative and does not constitute a contractual document. The promoter reserves the right to modify, by imperative of the competent administrations and by the guidelines of the facultative direction, the characteristics, distributions and surfaces shown in the plan. The furniture and cabinets that appear in this plan are indicative and are not part of the house.

